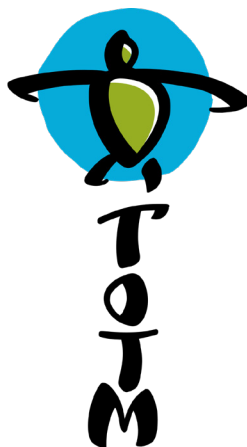
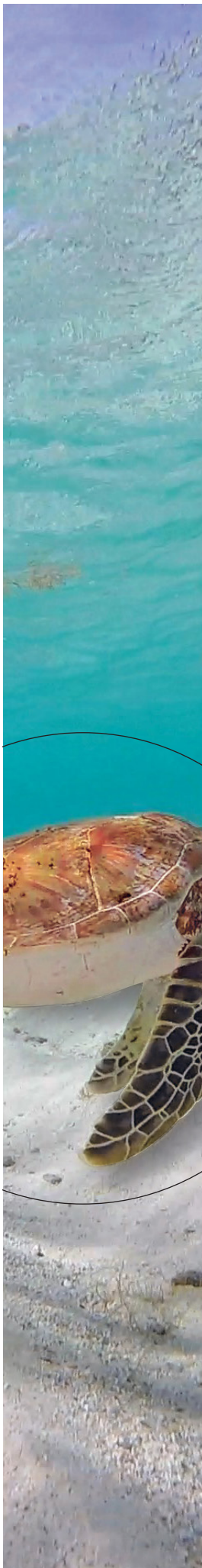


RAPPORT D'ACTIVITÉS **2023**



**TRANS OCEANS TORTUES MARINES**  
Les acteurs des territoires français pour la conservation  
des tortues marines à travers le monde.



### **Sommaire**

- 3 : Le mot du Président
- 4 : Introduction
- 5 : Conseil d'Administration 2022 - 2024
- 6 : Activités 2023

### **Annexes en pièces jointes**

- 1 : Bilan financier 2023
- 2 : Statuts
- 3 : Règlement intérieur

## LE MOT DU PRÉSIDENT

Février 2024

Chers membres,

En 2023, vous nous avez renouvelé votre confiance, et nous avons tenu nos engagements. Outre la clôture de nos deux conventions avec le Ministère chargé de l'écologie, pour la réalisation et la livraison des fiches initiatives TOTM, et l'organisation du 4ème colloque du Groupe Tortues Marines France en novembre 2022, nous avons évolué, adapté, et préparé l'association pour son envol.

Vous l'aurez senti, 2023 a été une année où TOTM s'est concentrée sur sa stratégie interne, orientée sur la suite de notre projet et les moyens à lui consacrer, avec une communication externe assez restreinte. Ce choix a permis la maturation de notre projet, et un repositionnement de l'association dans le paysage d'acteurs sur les tortues marines françaises.

Nous y sommes aujourd'hui : l'association lance son chantier en faveur de notre animal totem. Il est temps de faire connaître notre projet, et de le communiquer au monde l'extérieur.

Deux fondations privées ont décidé de soutenir TOTM, grâce à la mobilisation et aux compétences de nos bénévoles pour s'adapter à l'évolution de notre positionnement dans le paysage d'acteurs, et au sérieux du travail de structuration mené depuis nos 4 premières années d'existence, que nous avons su capitaliser.

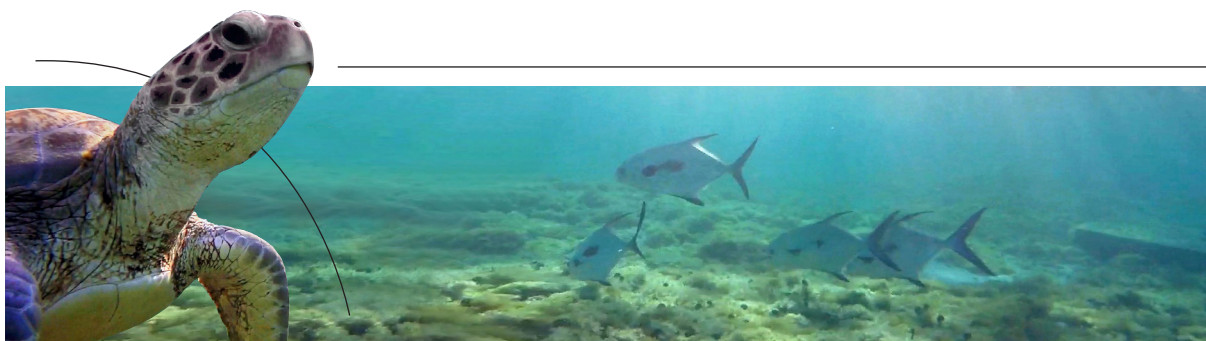
Grâce aux financements de la Fondation Anyama et la Fondation du Crédit Mutuel, à leur confiance et leur flexibilité, nous avons continué notre structuration, notre déploiement, et notre projection sur les 3 prochaines années.

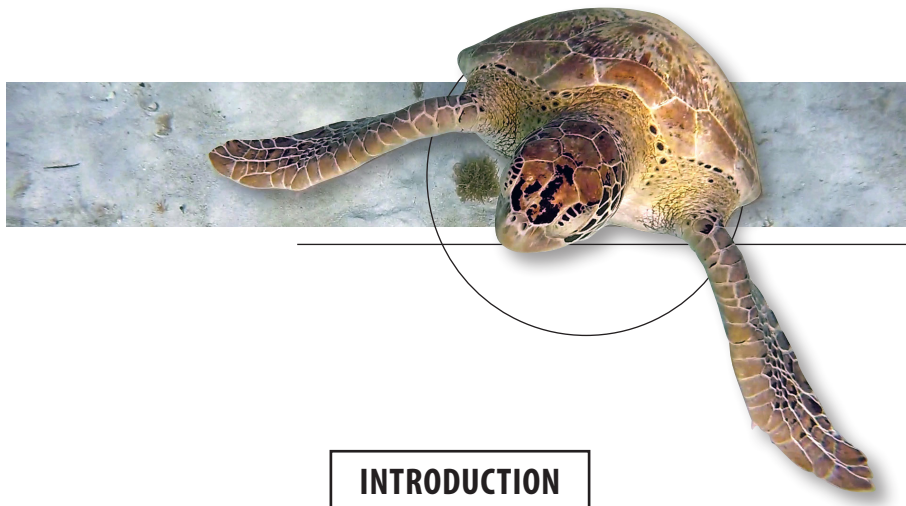
L'année 2023 s'est alors clôturée avec le recrutement de Margaux BOYER, notre nouvelle chargée de mission, qui a rejoint l'équipe en CDI. Elle saura porter notre ambition, s'adapter à notre fonctionnement transocéanique, et nous porter vers l'avant.

En 2024, TOTM aura plus que jamais besoin de vous, de ses membres, pour faire vivre ses premières initiatives concrètes, et se faire connaître auprès des partenaires et du grand public.

Les vents et courants sont en notre faveur, l'équipage TOTM peut choisir son cap, et Margaux pourra naviguer !

**Michel Nalovic**  
Président de TOTM  
totm@totm.org  
tél. ou Whatsapp +594 694 38 38 04





L'association loi 1901 Trans Océans Tortues Marines (TOTM) regroupe les acteurs des territoires français pour la conservation des tortues marines à travers le monde. Elle a été créée afin de fonder une structure ayant un statut juridique susceptible de rechercher et gérer les financements nécessaires à l'accomplissement d'actions fédératrices au niveau national sur les tortues marines.

Le 16 novembre 2018, lors de la session plénière du Colloque GTMF, le projet émanant d'une réflexion de la part de plusieurs membres du GTMF, a été validé par l'ensemble des membres présents (membres du GTMF et du Ministère en charge de l'Environnement). Le 16 novembre 2019, la création de l'association TOTM est publiée au Journal Officiel.

---

### LES MISSIONS DE TOTM

---

- La promotion, l'étude et la conservation des tortues marines et de leurs habitats.
- La mise en œuvre d'actions en faveur des tortues marines selon les priorités identifiées par les groupes scientifiques et techniques spécialisés dans la protection des tortues.
- Le soutien à la mise en œuvre d'actions transversales à l'échelle internationale (UICN, International Sea Turtle Symposium...), inter-régionale (OSPAR), nationale (GTMF) ou supra-nationale (Mediterranean Conference on Marine Turtles, Wider Caribbean Sea Turtle Conservation Network (WIDECAST)), menées sur les tortues marines, leurs habitats et/ou les menaces dans les territoires français.
- La réalisation et la diffusion de supports et outils pédagogiques à l'attention du grand public, des structures scolaires et de la jeunesse en général.
- Appuyer les efforts des professionnels et organisations de la conservation des tortues marines et de la recherche scientifique dans les unités de gestion régionale (RMU) incluant un territoire et/ou des eaux territoriales françaises.
- Porter des messages et des recommandations dans ses domaines de compétences à l'intention des décideurs.

## CONSEIL D'ADMINISTRATION DE TOTM 2022-2024

Un nouveau Conseil d'Administration a été élu en décembre 2021, pour un mandat de 3 ans. L'ensemble des membres de TOTM remercie chaleureusement les administrateurs qui se sont investis depuis la création de l'association, en 2019.

Président ● **Nalovic Michel** (Antilles-Guyane)

Trésorier ● **Delcroix Eric** (Antilles-Guyane)

Trésorier Adjoint ● **Dalleau Mayeul** (Océan Indien)

Secrétaire ● **Siegwalt Flora** (Pas de territoire particulier)

Secrétaire Adjoint ● **Read Tyffen** (Océan Pacifique)

Membres du CA ● **Ballorain Katia** (Océan Indien)

● **Barret Mathieu** (Océan Indien)

● **Bourjea Jérôme** (Mer Méditerranée)

● **Chevallier Damien** (Antilles-Guyane)

● **Gaspar Cécile** (Océan Pacifique)

● **Jacob Théa** (Mer Méditerranée)

● **Jean Claire** (Océan Indien)

● **Landes Anne-Emmanuelle** (Océan Indien)

● **Le Moal Alexandra** (Antilles-Guyane)

● **Monsinjon Jonathan** (Pas de territoire particulier)

● **Paranthoën Nicolas** (Antilles-Guyane)

● **Quillard Mireille** (Océan Indien)

● **Rousselet Estelle** (Pas de territoire particulier)



## ACTIVITÉS 2023

- Clôture du contrat de la salariée
- Rendu des livrables du colloque dont la majorité du contenu des actes du colloque
- Finalisation des documents du Programme Initiatives
- Adaptation du document initiatives pour finaliser un livrable qui servira de base au plan d'action GTMF
- Rendu des cerfa de clôture des conventions MTECT dont les bilans financiers associés à chaque convention
- Réalisation du bilan financier de l'année 2022 validé par notre prestataire comptable
- Finalisation du rapport d'activité 2022
- Organisation et tenue d'une AG et d'une AG Extraordinaire
- Modification des statuts de TOTM en lien avec le nouveau positionnement du GTMF vis à vis de TOTM
- Dépôt des nouveaux statuts en préfecture
- Recherche d'informations sur l'acquisition du statut d'association d'intérêt général
- Progression sur le site internet
- Démarrage d'une réflexion sur la communication interne
- Dépôt deux dossiers de financement auprès de deux fondations
- Recueil des financements de la Fondation Crédit Mutuel
- Recrutement et prise de poste de la nouvelle chargée de mission en CDI



Crédits photos : Alexandra Le Moal - Anaële Sacchettini -  
Anthony Levesque - Laurent Bouveret

## Exercice 2023

CHARGES			PRODUITS		
	Prévisionnel 2023	Réalisé 2023		Prévisionnel 2023	Réalisé 2023
Charges directes	Montant (€)	Montant (€)	Ressources directes	Montant Prévisionnel (€)	Montant (€)
60 – Achats	1 000,00 €	2 486,97 €	70 – Vente de produits finis, prestations de services, marchandises	0,00 €	708,52 €
Prestations de services	1 000,00 €	0,00 €	74 – Subventions d'exploitation	0,00 €	80 000,00 €
Achats matières et fournitures	0,00 €	2 486,97 €	Minsitère(s) : Ministère de la Transition Ecologique	0,00 €	0,00 €
Autres fournitures	0,00 €	0,00 €	Région(s) :	0,00 €	0,00 €
61 – Services extérieurs	960,00 €	776,76 €	Département(s) :	0,00 €	0,00 €
Locations	0,00 €	0,00 €	Intercommunalité(s)	0,00 €	0,00 €
Entretien et réparation	0,00 €	0,00 €	Communes(s) :	0,00 €	0,00 €
Assurance	840,00 €	776,76	Organismes sociaux (à détailler) :	0,00 €	0,00 €
Documentation	0,00 €	0,00 €	Fonds européens	0,00 €	0,00 €
Divers	120,00 €	0,00 €	Agence de Services et de Paiement	0,00 €	0,00 €
62 – Autres services extérieurs	2 740,00 €	2 153,72 €	Autres établissements publics	0,00 €	0,00 €
Rémunérations intermédiaires et honoraires	1 800,00 €	1 613,40 €	Aides privées	0,00 €	80 000,00 €
Publicité, publication	0,00 €	0,00 €	75 – Autres produits de gestion courante	1 500,00 €	1 065,00 €
Déplacements, missions, réceptions	500,00 €	46,03 €	Cotisations	1 000,00 €	990,00 €
Frais postaux et de télécommunication	0,00 €	0,00 €			
Services bancaires, abonnement (Site Internet, logiciel)	440,00 €	494,29 €	Autres recettes	500,00 €	75,00 €
63 – Impôts et taxes	0,00 €	0,00 €	76 – Produits financiers	0,00 €	0,00 €
Impôts et taxes sur rémunération	0,00 €	0,00 €	77 – Produits exceptionnels	0,00 €	0,00 €
Autres impôts et taxes	0,00 €	0,00 €	78 – Reprises sur amortissements et provisions	0,00 €	0,00 €
64 – Charges de personnel	0,00 €	1 959,42 €	79- Transfert de charge	0,00 €	0,00 €
Rémunération des personnels	0,00 €	1 234,54 €			
Charges sociales	0,00 €	724,88 €			
Autres charges de personnel	0,00 €	0,00 €			
65 – Autres charges de gestion courante	0,00 €	0,00 €			
66 – Charges financières	0,00 €	0,00 €			
67 – Charges exceptionnelles	0,00 €	0,00 €			
68 – Dotation aux amortissements provisions pour renouvellement)	0,00 €	0,00 €			
69- Impôt sur les bénéfices (IS);Participation des salariés	0,00 €	0,00 €			
<b>TOTAL DES CHARGES</b>	<b>4 700,00 €</b>	<b>7 376,87 €</b>	<b>TOTAL DES PRODUITS</b>	<b>1 500,00 €</b>	<b>81 773,52 €</b>
Contributions volontaires en nature			Contributions volontaires en nature		
86 – Emplois des contributions volontaires en nature	10 000,00 €	5 554,80 €	87 - Contributions volontaires en nature	10 000,00 €	5 554,80 €
Secours en nature	0,00 €	0,00 €	870 - Bénévolat	10 000,00 €	5 554,80 €
Mise à disposition gratuite de biens et prestations	0,00 €	0,00 €	871 - Prestations en nature (Pal ais des Congrès)		
Personnel bénévole (18€/h)	10 000,00 €	5 554,80 €	875 - Dons en nature		
<b>TOTAL</b>	<b>14 700,00 €</b>	<b>12 931,67 €</b>	<b>TOTAL</b>	<b>11 500,00 €</b>	<b>87 328,32 €</b>
<b>BENEFICE</b>		<b>74 396,65 €</b>	<b>DEFICIT</b>		<b>0,00 €</b>
<b>TOTAL</b>		<b>87 328,32 €</b>			<b>87 328,32 €</b>



**Budget prévisionnel TOTM 2024**

* Montant	PRODUITS	Montant
<b>Charges directes</b>	<b>Ressources directes</b>	<b>TOTM</b>
<b>TOTM</b>		
60 - Achats	70 - Vente de produits finis, de marchandises, prestations de services	
Achats matières et fournitures	73 - Dotations et produits de tarification	
Autres fournitures	74 - Subventions d'exploitation	80 000
Prestations de service	Etat : préciser le(s) ministère(s), directions ou services déconcentrés sollicités	
61 - Services extérieurs		
Locations		
Entretien et réparation		
Assurance		
Documentation		
Divers	Conseil-s Régional(aux) :	
62 - Autres services extérieurs	Conseil-s Départemental(aux) :	
Rémunérations intermédiaires et honoraires		
Publicité, publication, relations publiques		
Déplacements, missions	Communes, communautés de communes ou d'agglomérations:	
Services bancaires, autres		
63 - Impôts et taxes		
Impôts et taxes sur rémunération		
Autres impôts et taxes	Organismes sociaux (CAF, etc. détailler) :	
64 - Charges de personnel	Fonds européens (FSE, FEDER, etc.)	
Rémunération des personnels	L'agence de services et de paiement (emplois aidés)	
Charges sociales	Aides privées (fondation)	80 000
Autres charges de personnel	Autres établissements publics	
65 - Autres charges de gestion courante	75 - Autres produits de gestion courante	2 000
	756. Cotisations	1 500
	758. Dons manuels - Mécénat	500
66 - Charges financières	76 - Produits financiers	
67 - Charges exceptionnelles	77 - Produits exceptionnels	
68 - Dotations aux amortissements, provisions et engagements à réaliser sur ressources affectées	78 - Reprises sur amortissements et provisions	
69 - Impôt sur les bénéfices (IS); Participation des salariés	79 - Transfert de charges	
<b>TOTAL DES CHARGES</b>	<b>TOTAL DES PRODUITS</b>	<b>82 000</b>
<b>Excédent prévisionnel (bénéfice)</b>	<b>Insuffisance prévisionnelle (déficit)</b>	<b>0</b>
<b>CONTRIBUTIONS VOLONTAIRES EN NATURE</b>		
86 - Emplois des contributions volontaires en nature	87 - Contributions volontaires en nature	10 000
860 - Secours en nature	870 - Bénévolat	10 000
861 - Mise à disposition gratuite de biens et services	871 - Prestations en nature	
862 - Prestations		
864 - Personnel bénévole	875 - Dons en nature	
<b>TOTAL</b>	<b>TOTAL</b>	<b>92 000</b>